

## **ЗАМЕНА ДОПОЛНИТЕЛЬНОГО ГЛУШИТЕЛЯ НА КАВАЛОНАХ И КАЛИДУСАХ**

**AG-SB-2016-04-C-EN от 17.05.2016**

**Категория С<sup>1</sup>**

### **ПРИМЕНИМОСТЬ**

Бюллетень применим для всех автожиров Калидус и Кавалон с двигателями Rotax 914UL, у которых заклепки находятся на горячем конце.

### **ВЫПОЛНЕНИЕ БЮЛЛЕТЕНЯ**

Работы должны быть проведены в процессе ближайшего технического обслуживания или в течение следующих 10 эксплуатационных часов.

### **ОБСТОЯТЕЛЬСТВА**

В некоторых случаях высокая температурная нагрузка вела к повреждению алюминиевой трубы глушителя.

### **РИСК НЕВЫПОЛНЕНИЯ**

Невыполнение указаний сервисного бюллетеня может послужить причиной:

- вибрации ручки;
- прекращения срока гарантии.

### **ПЕРЕЧЕНЬ РАБОТ ПО БЮЛЛЕТЕНЮ**

Замена дополнительного глушителя из нержавеющей и жаропрочной стали.

### **КРИТИЧЕСКИЙ УЗЕЛ (ПОДЛЕЖИТ ИЗМЕНЕНИЮ)**

Не применимо.

### **СПЕЦИАЛЬНЫЕ ИНСТРУМЕНТЫ И РАСХОДНЫЕ МАТЕРИАЛЫ**

Не применимо.

### **КОМПЛЕКТУЮЩИЕ ИЗДЕЛИЯ**

78-20-00-S-42441 (L1) Комплект дополнительного глушителя

71-00-00-S-33478 (L1) Наполнитель глушителя.

### **ТРЕБОВАНИЯ ТЕХНИЧЕСКИХ ПРОЦЕДУР**

Трудозатраты: замена агрегата - 1 час

Работы могут выполнять организации, специалисты или владельцы воздушного судна с формой допуска на проведение технического обслуживания и ремонта автожира.

### **СЕРВИСНАЯ ПОЛИТИКА ЗАВОДА-ИЗГОТОВИТЕЛЯ**

Комплект запчастей предоставляется бесплатно.

---

<sup>1</sup> Категория С – Важно. Улучшает технические характеристики, повышает надежность и/или ремонтпригодность.

Для информации и контактов:

[sales@auto-gyro.ru](mailto:sales@auto-gyro.ru)

[www.auto-gyro.ru](http://www.auto-gyro.ru)

## **ПРИМЕЧАНИЯ**

Руководство по техническому обслуживанию в последней редакции от Производителя.

## **ПОДТВЕРЖДАЮЩАЯ ДОКУМЕНТАЦИЯ**

Выполнение сервисного бюллетеня, равно как отказ от выполнения, должны быть надлежащим образом документально оформлены. В случае необходимости документация должна быть представлена представителям авиационных властей.

## **ПРОЦЕДУРЫ ВЫПОЛНЕНИЯ**

### **Демонтаж**

1. Удалите фиксирующий шнур.
2. Ослабьте шарнирный зажим (Рис.1).
3. Перед заменой корпуса глушителя, отметьте положение таким образом, чтобы затем установить глушитель точно в том же месте и направлении
4. Снимите хомуты и сохраните их для установки (Рис.2). Проверьте хомуты на предмет возможного повреждения.
5. Снимите и зажмите глушитель в тисках.
6. Используйте соответствующие инструменты, чтобы снять оправы заклепок.
7. Высверлите штифт заклепки (Рис.3). Затем, используя соответствующий инструмент, достаньте штифт заклепки.
8. Удалите алюминиевый корпус. При необходимости разрезать его вдоль.
9. Удалите оправу заклепки из шерсти (наполнителя), если таковые имеются. Убедитесь, что отсутствует любой металл (стружка).
10. Проверьте шерсть (наполнитель). Если наполнитель подожженный, удалите его и замените новым (Рис.4).

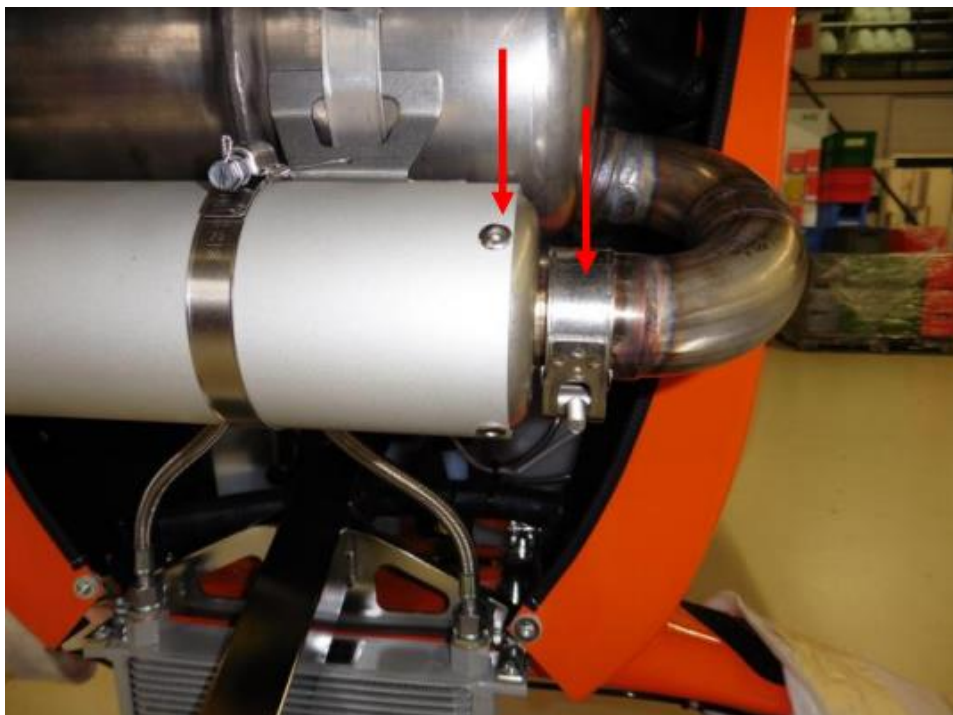
### **Установка**

11. Снимите защитную полосу стальной трубы.
12. Установите стальную трубу. Убедитесь, что отверстия заклепок глушителя и стальной трубы идеально выстроены (Рис.5).
13. Вставьте четыре заклепки в отверстия и закрепите их с помощью заклепочника (Рис.5).
14. Установить и закрепить трубу глушителя в правильное положение с помощью хомутов и шарнирного зажима, так что труба глушителя остается регулируемой (Рис.6).
15. Закрепите нижний обтекатель в соответствии с главой 52-00-00 4-1. Убедитесь, что труба глушителя находится в среднем положении (расстояние 15мм по кругу). При необходимости, отрегулируйте положение трубы глушителя (Рис.7).
16. Снимите нижний кожух и затяните два хомута и шарнирный зажим.
17. Закрепите винты хомутов с фиксирующим шнуром (Рис.8).
18. Установите обтекатель в соответствии с главой 52-00-00 4-1

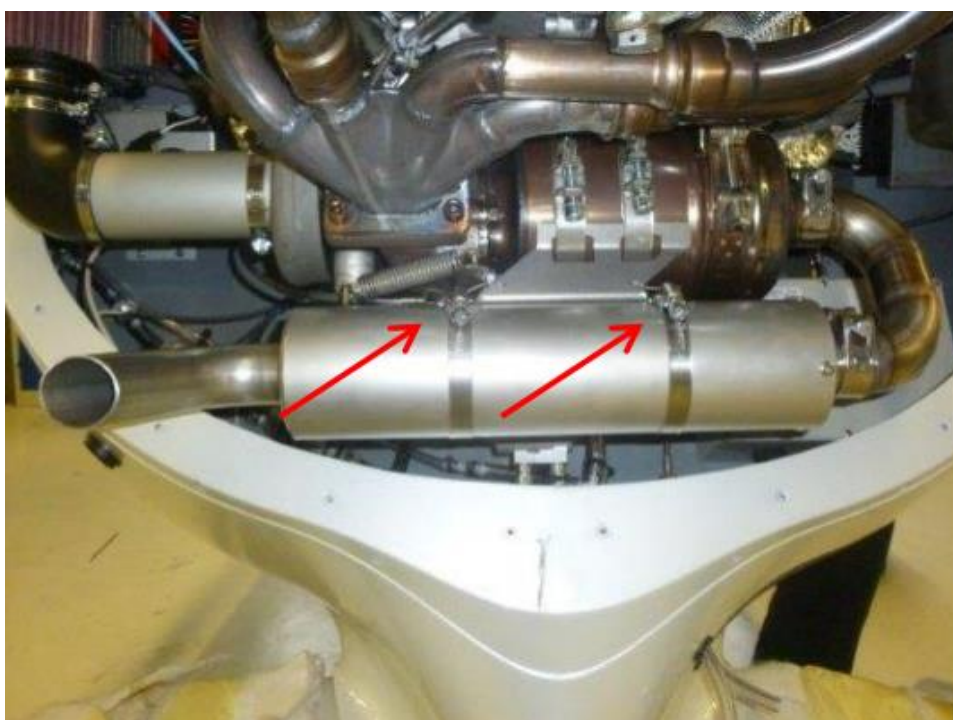
Для информации и контактов:

[sales@auto-gyro.ru](mailto:sales@auto-gyro.ru)

[www.auto-gyro.ru](http://www.auto-gyro.ru)

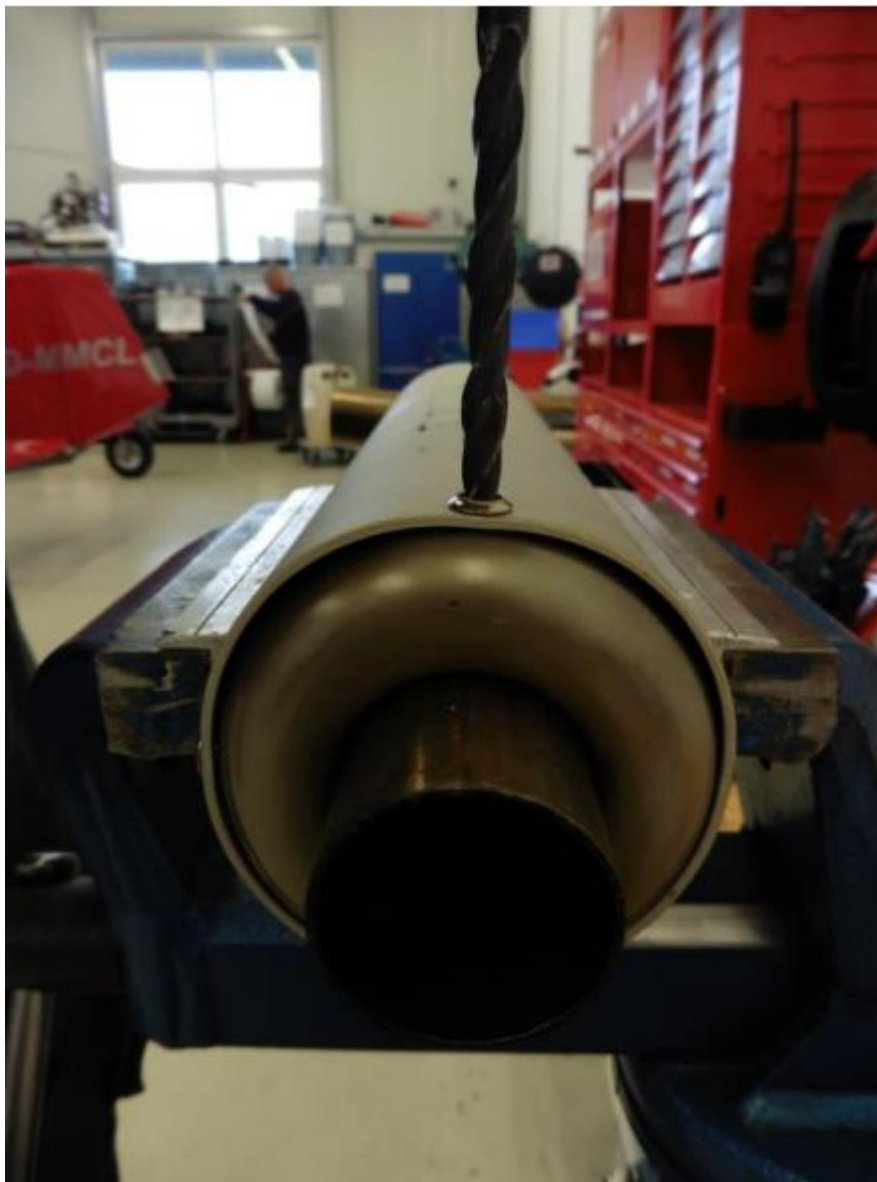


**Рис.1: Заклепки и шарнирный зажим**



**Рис.2: Хому́ты**

Для информации и контактов:  
[sales@auto-gyro.ru](mailto:sales@auto-gyro.ru)  
[www.auto-gyro.ru](http://www.auto-gyro.ru)

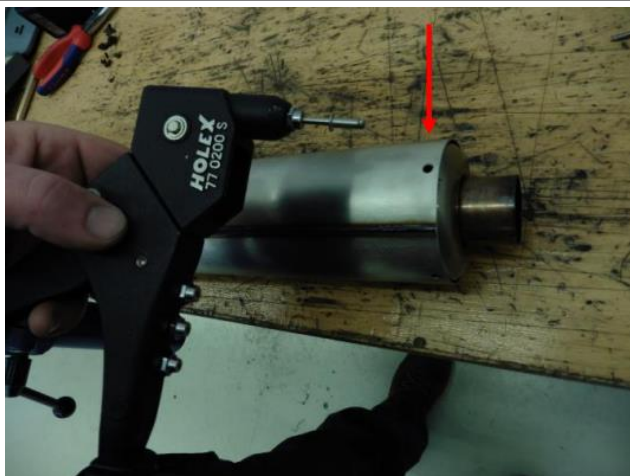


**Рис.3: Высверливание заклепки**

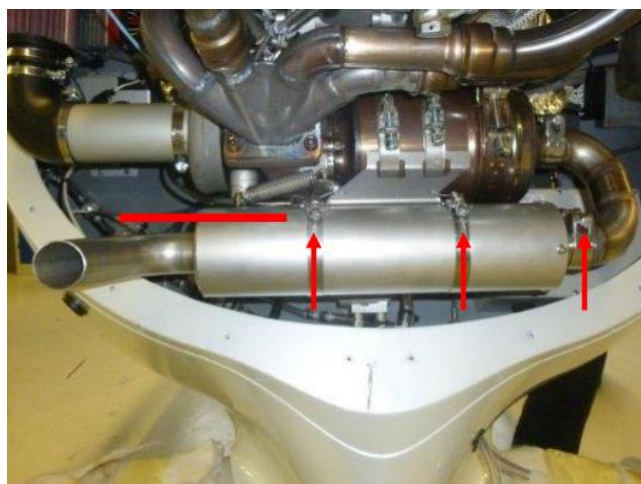
Для информации и контактов:  
[sales@auto-gyro.ru](mailto:sales@auto-gyro.ru)  
[www.auto-gyro.ru](http://www.auto-gyro.ru)



**Рис.4: Наполнитель синтетический**



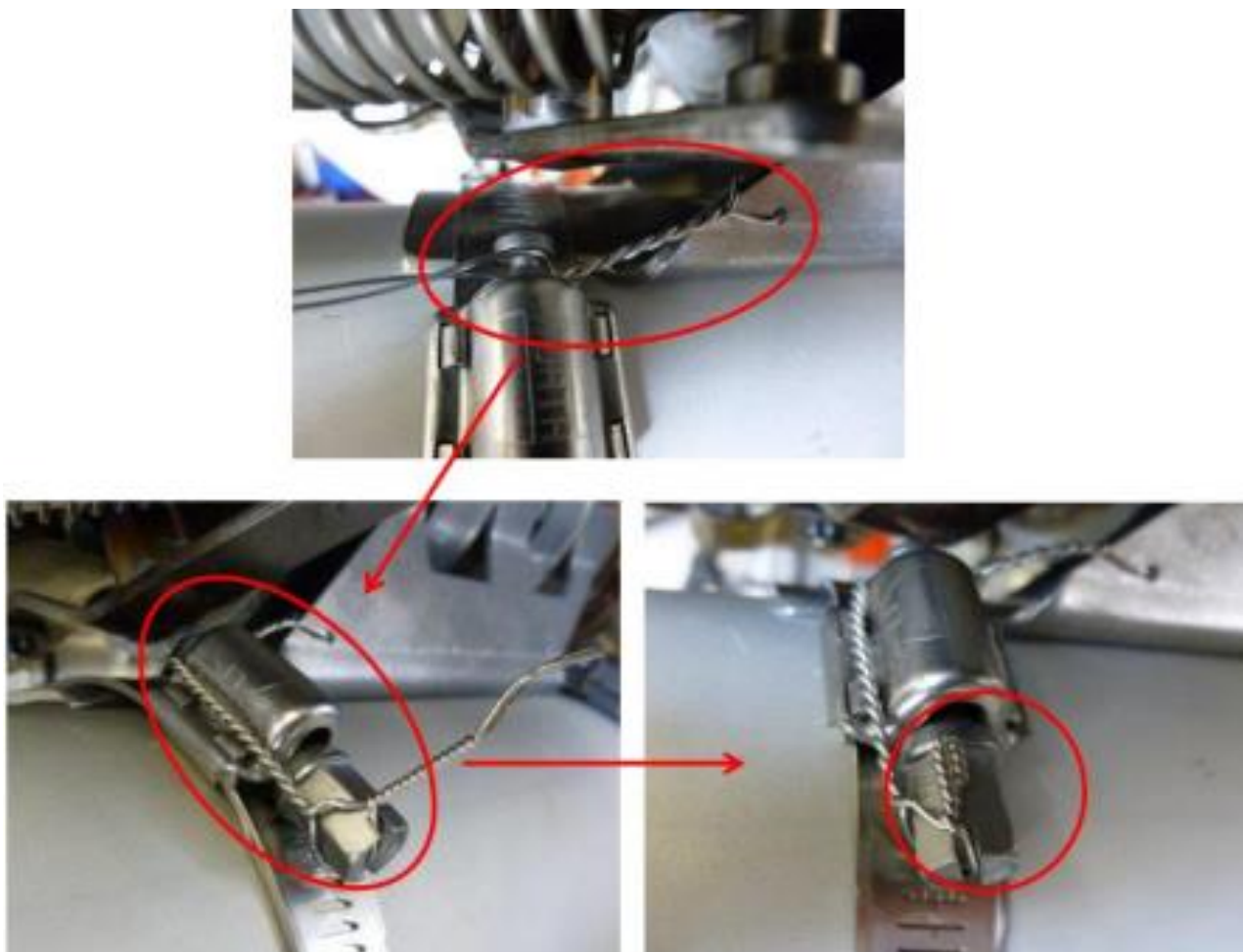
**Рис. 5: Клепание стального корпуса**



**Рис.6: Установка хомутов и шарнирного зажима**



**Рис.7: Расположение трубы глушителя**



**Рис.8: Установка фиксирующего шнура**